

MAT063

FICHE TECHNIQUE

PORTE-SAC ERGONOMIQUE ErgobaG®

- Porte-sac ergonomique
- Matière : ABS
- Condition d'utilisation : -40°C / + 80°C
- Couleur : noir
- Epaisseur : 5 mm +/- 3%
- Poids Net : 400 gr



→ **S'adapte sur des sacs d'un volume de 30 à 110 litres**

→ **Poids de charge maximum conseillé : 5 kg**

Dimensions extérieures +/- 3 mm	640 x 333 mm
Diamètre intérieure +/- 3 mm	Ø 262 mm
Hauteur +/- 3 mm	293 mm



Avantages

→ **Fonctionnel** : facilite l'ensachage

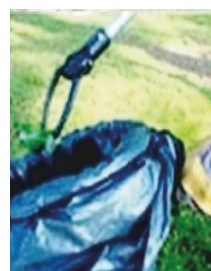
Rend les travaux de ramassage d'objets plus pratique

→ **Performant** : sécurise le travail

Il améliore l'exécution des gestes en maintenant en toutes circonstances le sac ouvert

→ **Polyvalent** : diminue l'effort physique

Pour gaucher ou droitier, il peut être utilisé avec une pince, un pic ou pour tout autre ramassage manuel.



Système de management certifié

MAT063

FICHE TECHNIQUE

PORTE-SAC ERGONOMIQUE ErgobaG®

Conditionnement

	Carton	Palette
Conditionnement	Carton individuel	N.C
Dimensions en cm	N.C	N.C

Secteurs d'utilisation

Non
Recommandé
agro-
alimentaire

Non
Recommandé
bâtiment


bricolage


collectivités


entreprises
de services

Non
Recommandé
hotel, restaurants
caféteria

Non
Recommandé
industrie

Non
Recommandé
santé

Notice d'utilisation

1. Serrer l'appui d'avant bras entre vos genoux
2. Positionner le sac plastique en le faisant retomber de 10 cm autour du cadre
3. Mettre en place le tendeur dans les encoches prévues
4. Une fois le porte-sac pris en main, ajuster la sangle autour du poignet



Système de management certifié